

## Dräger Saver CF Vluchtmiddel met ademluchtcilinder

Het Dräger Saver CF ademluchtvluchttoestel met constante luchtflow maakt het mogelijk om veilig, effectief en gemakkelijk te evacueren uit gevaarlijke omgevingen. Dit ademluchttoestel met overdrukhoofdkap is eenvoudig aan te trekken, werkt automatisch en het gebruik ervan vereist minimale training.



## Voordelen

---

### Wanneer elke seconde telt

In een noodsituatie kunnen de omstandigheden snel verslechteren. De lucht vult zich plotseling met rook of giftige gassen en snel evacueren is de enige beschikbare optie. De Dräger Saver CF is bijzonder goed zichtbaar en het ontwerp is ook geschikt voor mensen met een bril of gezichtsbehaving. Bij het openen wordt de Saver CF automatisch geactiveerd en begint hij continu ademlucht toe te voeren naar de hoofdkap. De Saver CF geeft de drager de kostbare extra tijd die nodig is om het gebied veilig te verlaten.

---

### Opvallend zichtbaar, zelfs onder slechte omstandigheden

De Saver CF is verkrijgbaar in een softbag (zachte tas) of hardcase (harde koffer) en kan eenvoudig op strategische plekken aan de wand worden bevestigd in potentieel gevaarlijke gebieden. Zowel de zwarte antistatische hardcases als de fel oranje softbags hebben retroreflecterende vlakken en reflecterende stroken voor een betere zichtbaarheid, zelfs bij weinig licht. De Saver CF is compact, licht van gewicht en kan op de borst of over de schouder worden gedragen. Hij is gemaakt van zeer robuuste materialen, is wasbaar, vlamvertragend en laat water onbelemmerd afvloeien.

---

### Max. 15 minuten aan levensreddende ademlucht

De Dräger Saver CF maakt gebruik van een eenvoudig, foutbestendig reduceersysteem met uitstekende floweigenschappen, dat voor een constante luchtlevering zorgt totdat de cilinder volledig leeg is. Er klinkt een waarschuwingsfluit voordat de luchtvoorraad is uitgeput. Het toestel kan worden voorzien van ademluchtcilinders die een luchtvoorraad voor 10 of 15 minuten bevatten. In de vlamvertragende hoofdkap is een groot vizier ingebouwd voor maximaal perifeer zicht.

---

### Nieuwe opties voor extra veiligheid en duurzaamheid

De SE-versie beschikt over een nieuw ontwikkelde nekafdichting die een ongeëvenaarde weerstand biedt tegen de effecten van hoge temperaturen, ozon en dieseldampen, die vaak worden aangetroffen in machinekamers en dergelijke. Dit vertaalt zich in een jarenlange betrouwbare en zorgeloze werking, zelfs onder ongunstige omstandigheden. Standaard Dräger Saver CF15-vluchttoestellen kunnen ook worden aangepast met de SE-optie.

---

### Hoge bescherming tegen lage kosten

De Dräger Saver CF vereist zeer weinig onderhoud. Dankzij een transparant venster in zowel de softbag als de hardcase kunt u de cilindermanometer eenvoudig controleren zonder het toestel uit te pakken. U kunt erop vertrouwen dat de Saver CF voor u klaar staat wanneer u hem nodig hebt.

## Voordelen

---

### Voldoet aan relevante normen en eisen

De Dräger Saver CF voldoet aan de essentiële gezondheids- en veiligheidseisen van de PBM-verordening (EU) 2016/425 en is getest en ontworpen in overeenstemming met NEN-EN 1146 (2005), het DNV GL-certificaat van brandtoelating en het DNV GL-certificaat van typetoelating. Het toestel voldoet ook aan SOLAS hoofdstuk II-2, de richtlijn betreffende de uitrusting van zeeschepen, de richtlijn drukapparatuur en ISO 23269-1: 2008. De antistatische versies in hardcase en softbag zijn ook geschikt voor gebruik in explosiegevaarlijke omgevingen (zone 0).

## Toebehoren



ST-3985-2005

---

### Safety Wash



ST-3990-2005

---

### Opbergkasten

## Toebehoren



ST-3991-2005

### Antistatische tassen

Antistatische tas voor Saver CF15 – Bestelnr.: 33 60 340

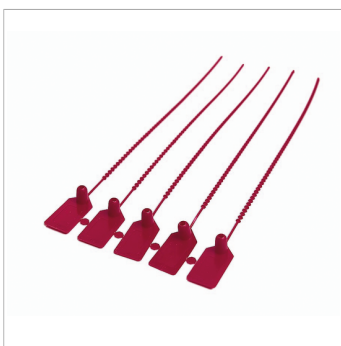
Antistatische tas voor Saver CF10 – Bestelnr.: 33 60 339

Antistatische tas voor Saver CF15 SE – Bestelnr.: 33 60 341



D-46937-2015

### Opbergbox voor één toestel



ST-3973-2005

### Verzegeling



ST-3986-2005

### Dräger Saver-gordelriem

## Verwante producten



D-35105-2011

### Dräger Oxy® 3000/6000

Robuust en altijd onder controle: de zuurstofvluchttoestellen Dräger Oxy® 3000 en 6000 zijn ontworpen om de zwaarste omstandigheden te trotseren. Het nieuwe productontwerp beschermt de inwendige apparatuur op betrouwbare wijze tegen beschadiging. Het Safety-Eye zorgt voor extra veiligheid: via het statusvenster ziet u binnen enkele seconden of het toestel inzetbaar is.



D-33943-2011

### Dräger Saver PP

Het Saver PP ademluchtvluchttoestel met overdruk maakt het mogelijk om veilig, effectief en gemakkelijk te evacueren uit gevaarlijke omgevingen, zelfs als H<sub>2</sub>S aanwezig is. Dit automatisch werkende ademluchttoestel met overdruk is gemakkelijk op te zetten, heeft een geïntegreerd volgelaatsmasker en kan worden uitgebreid met andere veiligheidsuitrusting, zoals gehoorbescherming of een helm.

## Technische gegevens

	<b>Dräger Saver CF10/CF15</b>		<b>Dräger Saver CF15 CC</b>
Afmetingen (h x b x d)	260 x 510 x 190 mm		260 x 560 x 190 mm
Cilindervuldruk	200 bar		200 bar
Luchtstroom naar de hoofdkap	35-37 l/min		35-37 l/min
Bedrijfstemperatuurbereik	-15 °C tot +60 °C		-15 °C tot +60 °C
Toelatingen	NEN-EN 1146:2005 ISO 23269-1:2008 ISO 23269-4:2011 SOLAS hoofdstuk II-2 Richtlijn betreffende uitrusting van zeeschepen Richtlijn drukapparatuur De Dräger Saver CF-versies in hardcase en antistatische softbag zijn geschikt voor gebruik in explosiegevaarlijke omgevingen (zone 0).		NEN-EN 1146:2005 ISO 23269-1:2008  SOLAS hoofdstuk II-2 Richtlijn betreffende uitrusting van zeeschepen Richtlijn drukapparatuur
<b>Gewicht (kg), inclusief cilinder</b>	<b>CF10</b>	<b>CF15</b>	<b>CF15 CC</b>
Hardcase	5,9 kg	6,9 kg	–
Softbag	4,2 kg	5,2 kg	4,5 kg
Cilinder	2 l, 200 bar (aluminium)	3 l, 200 bar (staal)	3 l, 200 bar (koolstofcomposiet)

## Bestelinformatie

### Dräger Saver CF – softbag uitvoeringen

Saver CF10	33 59 734
Saver CF15	33 59 735
Saver CF10 antistatisch	33 59 736
Saver CF15 antistatisch	33 59 737
Saver CF15 (SE)	33 59 742
Saver CF15 (SE) antistatisch	33 59 743
Saver CF 15 CC	33 60 789
Saver CF 15 CC antistatisch	37 00 039

### Dräger Saver CF – hardcase uitvoeringen

Saver CF10	33 59 739
Saver CF15	33 57 940
Saver CF15 (SE)	33 59 744

### Toebehoren

Saver-gordelriem	33 50 396
Verzegeling	33 50 388
Wandmontagekit voor koffer	33 50 431
Koffer voor transport en opslag	33 50 424
Wandkast voor opslag	33 51 823
Wandhouder (voor hardcase-uitvoeringen)	33 60 516

## Bestelinformatie

**Safety Wash**

1 liter dispenser	33 80 164
1 liter navulfles	33 80 165
5 liter dispenser	33 80 166
5 liter navulfles	33 80 167

## Opmerkingen

Niet alle producten, functies of diensten worden in alle landen verkocht.  
De vermelde handelsmerken zijn alleen in bepaalde landen gedeponeerd en niet noodzakelijkerwijs in het land waarin dit materiaal wordt uitgebracht. Ga naar [www.draeger.com/trademarks](http://www.draeger.com/trademarks) voor de actuele status.

**HOOFDKANTOOR**  
Drägerwerk AG & Co. KGaA  
Moislinger Allee 53–55  
23558 Lübeck, Duitsland  
[www.draeger.com](http://www.draeger.com)

**NEDERLAND**  
Dräger Nederland B.V.  
Huygensstraat 3-5  
2721 LT Zoetermeer  
Postbus 310  
2700 AH Zoetermeer  
Tel +31 (0)79 344 46 66  
[receptie@draeger.com](mailto:receptie@draeger.com)

Dräger Nederland B.V.  
Marine & Offshore  
Beurtschipperstraat 1  
3194 DK Hoogvliet  
Tel +31 (0)10 295 27 40  
[sales-mo.sd.nl@draeger.com](mailto:sales-mo.sd.nl@draeger.com)

**BELGIË**  
Dräger Safety België N.V.  
Heide 10  
1780 Wemmel  
Tel +32 2 462 62 11  
Fax +32 2 609 52 60  
[stbe.info@draeger.com](mailto:stbe.info@draeger.com)

Vind uw Dräger-  
contactpersoon op:  
[www.draeger.com/contact](http://www.draeger.com/contact)

